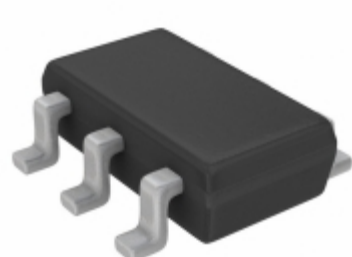


MAX1976AEZT285+T



Obrázky jsou pouze orientační.
Podrobné informace o produktu naleznete v části Technické údaje produktu.
Koupit MAX1976AEZT285+T s důvěrou od Component-World.HK, 1 rok záruka



Part Number: [MAX1976AEZT285+T](#)
Výrobce: [Maxim Integrated](#)
Popis: IC REG LIN 2.85V 300MA TSOT23-6
Datový list: [MAX1963A,76A](#)
[Part Numbering System](#)

RoHS Status: Bez olova / V souladu RoHS
Ship From: Hong Kong
Shipment Way: DHL/Fedex/TNT/UPS/EMS

[Request For Quotation](#)

PARAMETR PRODUKTU

Part Number	MAX1976AEZT285+T	Výrobce	Maxim Integrated
Popis	IC REG LIN 2.85V 300MA TSOT23-6	Stav volného vedení / RoHS	Bez olova / V souladu RoHS
Dostupné množství	5557 pcs	Datový list	MAX1963A,76A Part Numbering System
Kategorie	Integrované obvody (IC)	Odpojení napětí (Max)	0.2V @ 300mA
Napětí - Výstup (Min / Fix)	2.85V	Napětí - Výstup (Max)	-
Napětí - vstup (Max)	3.6V	Dodavatel zařízení Package	TSOT-23-6
Série	-	Ochranné funkce	Over Current, Over Temperature, Short Circuit
Obal	Tape & Reel (TR)	Paket / krabice	SOT-23-6 Thin, TSOT-23-6
PSRR	70dB (1kHz)	Typ výstupu	Fixed
Konfigurace výstupu	Positive	Provozní teplota	-40°C ~ 85°C
Počet regulátorů	1	Typ montáže	Surface Mount
Úroveň citlivosti na vlhkost (MSL)	1 (Unlimited)	Stav volného vedení / RoHS	Lead free / RoHS Compliant
Detailní popis	Linear Voltage Regulator IC Positive Fixed 1 Output 2.85V 300mA TSOT-23-6	Aktuální - Quiescent (Iq)	140µA
Current - Výstup	300mA	Ovládací prvky	Enable, Reset
Číslo základní části	MAX1976A		

Component-World.com je spolehlivý distributor elektronických součástek. Specializujeme se na všechny elektronické komponenty řady Maxim Integrated. Máme 5557 kusy Maxim Integrated MAX1976AEZT285+T na skladě dostupných. Vyžádejte si citát z distributora součástí elektroniky na Component-World.com, náš prodejní tým vás bude kontaktovat do 24 hodin.

RFQ Email: info@Components-World.com

SOUVISEJÍCÍ PRODUKTY

	Část#: MAX19777AZA+ Popis: IC ADC 12BIT 3MSPS 8WLP	Výrobci: Maxim Integrated	Dotaz
	Část#: MAX1978EVKIT Popis: EVAL KIT MAX1978	Výrobci: Maxim Integrated	Dotaz
	Část#: MAX19790ETX+ Popis: RF ATTENUATOR 22-44DB 36WFQFN	Výrobci: Maxim Integrated	Dotaz
	Část#: MAX1976AEZT300+ Popis: IC REG LDO 300MA W/RESET TSOT	Výrobci: Maxim Integrated	Dotaz
	Část#: MAX1976AETT160+T Popis: IC REG LDO 300MA W/RESET TDFN	Výrobci: Maxim Integrated	Dotaz
	Část#: MAX1976AEZT110+ Popis: IC REG LIN 1.1V 300MA TSOT23-6	Výrobci: Maxim Integrated	Dotaz
	Část#: MAX1976AEZT160+T Popis: IC REG LIN 1.6V 300MA TSOT23-6	Výrobci: Maxim Integrated	Dotaz
	Část#: MAX1976AEZT250+ Popis: IC REG LIN 2.5V 300MA TSOT23-6	Výrobci: Maxim Integrated	Dotaz
	Část#: MAX1976AEZT300+T Popis: IC REG LDO 300MA W/RESET TSOT	Výrobci: Maxim Integrated	Dotaz
	Část#: MAX1977EEI+T Popis: IC CNTRLR PS QUAD HI EFF 28QSOP	Výrobci: Maxim Integrated	Dotaz
	Část#: MAX1976AEZT120+T Popis: IC REG LIN 1.2V 300MA TSOT23-6	Výrobci: Maxim Integrated	Dotaz
	Část#: MAX1976AEZT285+ Popis: IC REG LIN 2.85V 300MA SOT23-6	Výrobci: Maxim Integrated	Dotaz
	Část#: MAX1978ETM+ Popis: IC CNTRLR INT TEMP 48TQFN	Výrobci: Maxim Integrated	Dotaz
	Část#: MAX19777EVSYS# Popis: EVAL MAX19777 12 BIT ADC	Výrobci: Maxim Integrated	Dotaz
	Část#: MAX1976AEZT180+T Popis: IC REG LIN 1.8V 300MA TSOT23-6	Výrobci: Maxim Integrated	Dotaz
	Část#: MAX1978ETM+T Popis: IC CNTRLR INT TEMP 48TQFN	Výrobci: Maxim Integrated	Dotaz
	Část#: MAX1976AEZT150+T Popis: IC REG LIN 1.5V 300MA TSOT23-6	Výrobci: Maxim Integrated	Dotaz
	Část#: MAX1977EEI+ Popis: IC CNTRLR PS QUAD HI EFF 28QSOP	Výrobci: Maxim Integrated	Dotaz
	Část#: MAX1976AEZT100+ Popis: IC REG LINEAR 1V 300MA TSOT23-6	Výrobci: Maxim Integrated	Dotaz
	Část#: MAX1976AETT250+ Popis: IC REG LINEAR 2.5V 300MA 6TDFN	Výrobci: Maxim Integrated	Dotaz

Související klíčová slova pro **MAX1976AEZT285+T**

Maxim Integrated MAX1976AEZT285+T.	MAX1976AEZT285+T distributor	MAX1976AEZT285+T dodavatel	MAX1976AEZT285+T Cena
MAX1976AEZT285+T Stáhnout datasheet.	MAX1976AEZT285+T Datasheet.	MAX1976AEZT285+T Stock.	koupit MAX1976AEZT285+T.
Maxim Integrated MAX1976AEZT285+T.			